

NDL mint-seminarの定評あるセミナーを、
そのまま出張セミナーとして貴院にて開催します

NDL mint-seminar

2026年 出張セミナー

患者さまの期待に応える
医院づくりのお手伝い

「スタッフが多くて一度にたくさん休ませられない」、
「パートのDHが多いので日曜日に研修に行ってもらいにくい」、
「遠方なので交通費や宿泊費のことを考えると医院に来て
もらえるありがたい」など考えていらっしゃる歯科医院様のために、
貴院へ出向いて出張セミナーをいたします。
プライベートセミナーなので、貴院の事情に合わせて
内容をカスタマイズもさせていただきます。

on-site seminar 2026

SRP実習・口腔内写真撮影実習・超音波実習は、10名以上など大規模な医院様のご依頼にも対応いたします。講義(座学)は参加対応人数の上限はありません。ご参加人数についてはお気軽にご相談ください。

“

実習中に受けたポイントは、全て納得
することばかりで、すごく感動しました。

まだまだ未熟な面が多いので
来年もみていただきたい。

すぐに患者さんに実践できたのがよかったです。

質問もたくさんできて、充実した時間でした。

わからないことを解決するまで丁寧に
教えてくださり、
臨床でのイメージがつかえました。

”

単発セミナー

SRP実習会シリーズ



ご参加人数によっては、**団体割引**を適用しますのでご相談ください

プレSRP 1 Dayセミナー **初めてのSRP編**

1日・5h



臨床で患者さんの口腔内を触る前に、まずはキュレットスケーラーの扱いに慣れる必要があります。刃先を使って歯頸部から歯冠面にエッジを適合させて安全なストロークのトレーニングを行い、歯肉炎の患者さんのプロケアとしてのキュレットワークを実習します。

※初心者向けの内容ですので、SRP経験のある方はベーシック2Daysセミナーからの受講をお勧めします。

内容

- ・SRPについて「できない」を「できる」に変換する 思考理論の講義
- ・前歯部のエッジワークの基礎
- ・臼歯部隣接面の垂直ストローク
- ・臼歯部頬舌側の水平ストローク
- ・最後臼歯遠心の水平ストローク
- ・グレーシー5/6のシャープニング

使用教材

ご準備いただくもの：
G5/6、G11/12、G13/14、顎模型

費用

〈DH、歯科医師 4名以内〉
担当 認定講師：¥148,500(税込)
追加1名加算：¥33,000(税込)

テクニカルベーシック 2 Daysセミナー

2日間・10h

グレーシーのシャープニングとエッジワークの基礎編 **誰もができるSRP初級編**

グレーシーキュレットを徹底的に使いこなすためのコースです。キュレットスケーラーのシャープニングできちんとエッジを再生させる事から始まり、スケーラーの持ち方、ポジションで楽な姿勢を学びます。そして何より歯肉に配慮した痛みの少ないSRPができるようにトレーニングを行います。 ※主に隣接面の実習になります。

内容

- ・シャープニングの理論と実習
- ・グレーシーキュレットの特徴と基本操作の講義
- エッジをきちんと感じて正確なストロークを行うトレーニング
- ・顎模型を使ったマネキン実習 ポジショニングと挿入方向、エッジ操作などの実践
- グレーシー5/6を使った前歯部隣接面のマネキン実習
- グレーシー11/12を使った臼歯部近心面のマネキン実習
- グレーシー13/14を使った臼歯部遠心面のマネキン実習

使用教材

ご準備いただくもの：
G5/6、G11/12、G13/14、顎模型

費用

〈DH、歯科医師 4名以内〉
担当 認定講師 ¥297,000(税込)
追加1名加算：¥66,000(税込)
長谷ますみ担当加算：¥55,000(税込)



テクニカルミドル 2 Daysセミナー

2日間・10h

根面への適合を追求した中等度歯周治療の習得 **ポケット改善のレベルアップを目的とした中級編**

SRPを日常的に行っているけど、再評価でなかなかポケットの改善が得られない...などを感じながらSRPの限界を感じている方向けの臨床コースです。歯根面のフルーティングなどの凹面や隅角部などのカーブが強い根面への適合重視したSRPの可能性を広げる内容になっています。フラップを開けずに歯周ポケットが改善する事を目指します！

内容

- ・miniG1/2を使った隅角部から唇側面、舌側面のSRP
- ・ユニバーサルキュレットの臨床的な使い方の講義と人工歯実習
- ・ユニバーサルキュレットの徹底トレーニング(前歯のマネキン実習)
- ・臼歯部徹底攻略、マネキン実習
- ポジションに無駄のない効率の良いポジショニングとストロークについて
- 中指でエッジを感じる遠心面のSRP、遠心隅角部の攻略法、
- 下顎大臼歯部舌側の深いポケットの攻略法

使用教材

ご準備いただくもの：
G13/14、miniG1/2、miniG13/14、
コロンビア13/14、MN-mini、顎模型

費用

〈DH、歯科医師 4名以内〉
担当 認定講師 ¥330,000(税込)
追加1名加算：¥77,000(税込)
長谷ますみ担当加算：¥55,000(税込)

口腔内写真撮影実習セミナー

5h



ご参加人数によっては、**団体割引**を適用しますのでご相談ください



歯肉や歯間部、歯頸部など、細かな情報を客観的に記録に残しませんか？
歯科衛生士が患者説明、患者指導に強力なアイテムとなってくれる口腔内写真撮影の実習会です。
5枚法を練習したい方、9枚法を練習したい方、医院様のご要望に合わせて臨機応変に対応します。

内容

- 口腔内写真の活用法と口腔内写真の説明の仕方について
- ・一眼レフカメラ、アイススペシャルを扱うポイント
- ・鏡視で規格写真を撮影するための理論
- ・口腔内写真を1人で撮影する準備
- ・撮影実習をしながら個人指導
- ・楽な姿勢で撮影するためのポジションの取り方

■ テクニカルアドバンス 2 Days セミナー

2日間・10h



分岐部や深いポケットへのアプローチ 重度歯周病を対象とする上級者編

これぞ究極の分岐部コースです。重度にまで進行した歯周ポケットや分岐部まで感染したケースに対応出来る事を目指します。
※ テクニカルミドルコース受講経験者に限定の難易度の高いコースです。

内容

- ・SRPの可能性と限界についての講義分岐部病変の機械的アプローチの判断
- ・頬側分岐部と舌側分岐部へのアプローチの理論と人工歯を使っての実習
- ・下顎頬側分岐部と舌側分岐部の挿入角度とポジショニングのマネキン実習
遠心隅角部、近心隅角部、舌側面の深いポケットの実習
- ・上顎近心分岐部の攻略法(人工歯・マネキンを使っての実習)
- ・上顎遠心分岐部の攻略法(人工歯・マネキンを使っての実習)
- ・口蓋側、舌側の深いポケットなどミニスケーラーの応用



使用教材

ご準備いただくもの:

G13/14、miniG1/2、miniG13/14、コロンビア13/14、MN-mini、MN-Df

※アドバンスの顎模型は弊社で準備致します(無料)。

ただし実習に使う人工歯6本の代金として¥3,630(税込)/人加算させていただきます。

費用

〈DH、歯科医師 4名以内〉

担当 認定講師 ¥385,000(税込)、追加1名加算：¥88,000(税込)、長谷ますみ担当加算：¥55,000(税込)

■ テクニカル復習 1 Day セミナー

1日・5h



学んだ技術を自分のものとして定着させ、臨床に活かせるものにするためには、復習や繰り返しのトレーニングが不可欠です。受講後、時間が経つと自己流に戻り、なかなか思うように動かせない・手応えがわからなくなったなど、個々の悩みを解消します。ベーシック・ミドル・アドバンスのいずれかを受講された方を対象に再度復習・確認を行っていただく1dayセミナーです。

※過去に弊社 SRP セミナーご受講済の方限定(プレセミナー除く)

受講歴は開催・出張どちらでも可 個人指導となりますので、全ての皆さまが同じ受講歴の必要はありません。

内容

- ・講義一切なし、1日を通して実習のみ
(基本マネキン実習ですが、相互実習をご希望でしたら応じます。)
- ・苦手部位の克服、姿勢やポジション、力の使い方、指の使い方などの個人指導

使用教材

ご準備いただくもの:

復習されたいレベルに応じたキュレット、顎模型

費用

〈DH、歯科医師 4名以内〉

担当 認定講師：¥176,000(税込)

追加1名加算：¥44,000(税込)

長谷ますみ担当加算：¥27,500(税込)

共通事項

長谷ますみは9名以上、認定講師は7名以上になりますと、延長時間の追加(追加時間料金なし) もしくはアシスタント派遣の検討が必要になりますので、ご相談ください。

使用教材

口腔内撮影用カメラ、口角器、口腔内撮影用ミラー(弊社より貸し出しも可能です)

費用

〈DH、歯科医師 4名以内〉

担当 長谷ますみ、認定講師 ¥176,000(税込)

実習1名加算：¥33,000(税込)、実習なし座学のみ1名加算：¥8,800(税込)

長谷ますみ担当加算：¥27,500(税込) インストラクター1名派遣加算：¥22,000(税込)

・実習4名まで 講師一人で対応

・5名以上～ アシスタント派遣を検討します。アシスタント派遣、1名につき派遣料：¥22,000(税込、交通費・出張費別途)



単発セミナー

■ 超音波(スプラソnP-MAX) 実習シリーズ

OFF ご参加人数によっては、**団体割引**を適用しますので
ご相談ください

超音波システムを理解し、スプラソnP-MAX(URMシステム)ペリオチップを歯周治療の一環として活用し、徹底的にペリオチップを使いこなす実習コースです。URMペリオチップ(キュレット、メタルソフト)を中心にチップの特徴と用途を理解し、臨床でその使い分けや可能性と限界に挑戦します。

ベーシック実習セミナー 5h

ペリオチップの基本的な使い方
～これさえマスターすれば中等度までの歯周治療は完璧～

- 内容**
 - ・超音波スケーラーの特徴と使用にあたっての注意点、その他効果的な 使い方の講義
 - ・基本的なチップを使って簡単に歯石をとる抜去歯牙実習
 - ・マネキン模型実習
 - ・相互実習
- 使用教材**
 - ご準備いただくもの:
スプラソnP-MAX本体、ペリオチップ(H3、H4R、H4L、HY1)
歯石のついた抜去歯牙
- 費用**
 - 〈DH、歯科医師 4名以内〉
担当 認定講師 ¥198,000(税込)
追加1名加算: ¥44,000(税込)
長谷ますみ担当加算: ¥27,500(税込)
※チップをご参加人数分ご準備いただけない場合は、貸出(1セット¥1,100(税込))も可能です。

アドバンス実習セミナー 5h

ベーシックセミナー
受講経験者限定

重度の歯周治療及びメンテナンス技法
～分岐部及び深いポケットに対応テクニックのトレーニング～

- 内容**
 - ・湾曲した小さな根面へのアプローチ法
 - ・上顎大臼歯の分岐部のアプローチ(人工歯、模型実習)
 - ・根分岐部のメンテナンス法(人工歯、模型実習)
- 使用教材**
 - 顎模型、マネキン、人工歯(弊社で準備します)
ご準備いただくもの:
スプラソnP-MAX本体、ペリオチップ(HLM3、HLM4R、HLM4L、HLM5、HY1、HY2R、HY2L、H3)
- 費用**
 - 〈DH、歯科医師 4名以内〉
担当 長谷ますみ ¥264,000(税込)
追加1名加算: ¥55,000(税込)
※貸出チップ、人工歯、顎模型等教材費込み

共通事項 7名以上～ アシスタント派遣を検討します。(交通費・出張費別途)

■ 歯科臨床で明日からすぐに使える歯科医学シリーズ

～ 基礎知識から応用まで深く学べる専門知識 ～

日々の歯科診療で、経験を積んだからこそわからない事に気づくことはありませんか? テーマごとにシリーズにわかれ、各テーマの症例を見ながら臨床に必要な「専門的にもっと詳しく知りたい」知識を学びます。歯科衛生士や歯科医師だけでなく、受付・助手の方にも必要な知識が学べる内容に構成されていますので、歯科医院全員で受講していただくことをお勧めします。

講師 西田 和代



各セミナー費用 〈DH、歯科医師、歯科助手 10名以内〉

講師 西田和代 ¥143,000(税込)、追加1名加算: ¥8,800(税込)
※講師 西田和代の都合により、水曜日が日曜日(木 応相談)になります。

Series-1 細菌学を学び、臨床応用へ 講義・3h

全身疾患と口腔内細菌との関わり

- 内容**
 - ・唾液検査活用法とう蝕リスクについて
 - ・バイオフィームと歯周病原菌
 - ・位相差顕微鏡の診断方法と説明方法について
 - ・免疫細胞について(位相差顕微鏡で免疫細胞を診る)
 - ・歯周病と糖尿病、心疾患、誤嚥性肺炎、低体重児出産、リウマチとの関連性

Series-2 免疫学的見地から 講義・3h

喫煙、咬合、金属アレルギーを学ぶ
臨床に必要な薬の知識

- 内容**
 - ・喫煙がもたらす歯周組織への影響(加熱式たばこ他)
 - ・口腔内の補綴金属による金属アレルギー症状について
 - ・咬合性外傷と歯周病の関係について
 - ・DHができる咬合チェック
 - ・外科治療時に必要な検査値と服用薬の知識

Series-3 解剖学的見地から知る噛む効果 講義・3h

口腔周囲筋と顎骨について知ろう
臨床から学ぶ噛む効果

- 内容**
 - ・解剖学的見地から嚥下と誤嚥のメカニズム
 - ・顕性反射と不顕性反射について
 - ・患者症例から学ぶ、歯の喪失に伴う筋肉の変化
 - ・顎骨変化に伴うインプラントでの注意点(骨の変化と上顎洞の変化)
 - ・患者症例から学ぶ咬合の回復に伴う咀嚼筋や表情筋の変化

Series-4 子供から高齢者まで長期メンテナンス 患者症例から学ぶ口腔内の変化 講義・3h

知っていますか? 患者さんの生活環境、
家族構成、全身疾患、仕事や趣味、メンタル

- 内容**
 - ・幼児から老年期まで、年齢と共に変化する口腔内の変化
 - ・加齢による身体の変化に伴う口腔内の変化
 - ・唾液の働きと成分、加齢に伴う味覚・味覚の変化
 - ・骨粗鬆症とは、骨粗鬆症薬の種類や特徴
 - ・ビスホスホネート(BP製剤)や皮下注射で用いる抗体薬と顎骨壊死(BRONJ)
 - ・患者症例から学ぶ咀嚼と脳の関係(噛む効果)
 - ・ドライマウスと薬について、ドライマウスと舌との関係
 - ・更年期のメカニズム
 - ・更年期患者さんへの注意点と更年期と歯周病の関係

■ 小児の保健指導シリーズ

小児のブラッシング・食育セミナー 講義・5h

歯科からも子育てを考えて、そして子育てを考えて指導すると、ブラッシング指導も上手になります。乳児期・幼児期・学童期それぞれのステージに沿った歯ブラシの選択、仕上げ磨きのコツを学びます。

歯科から発信する食育とは？ 食環境から考える食育ができていますか？ 全身への影響も考えた食育、お話したことありますか？ 「甘い物を食べたらむし歯になるからいけないでしょ？」で終わらない食育を学びましょう。「食生活・食環境あっての、フッ化物あっての、ブラッシング」、食を考える事からこれらを養育者に伝えていきましょう。

- ブラッシング**
- ・プレ仕上げ磨きと赤ちゃんとのコミュニケーション
 - ・自分磨きの習慣づけと、養育者への仕上げ磨き指導
 - ・手先の器用さを身につけてもらう診療室での習慣
 - ・口腔機能も考えたブラッシング指導
- 食育**
- ・むし歯予防だけではなく全身にも関係する食育
 - ・しっかり噛みましょうって言うけど具体的にどう説明したらいいの？
 - ・血糖値の乱高下をさせない食事
 - ・身体に良いと思われている飲料、良かれと思って飲ませている飲料、何が良くてダメなのか、きちんと説明できますか？

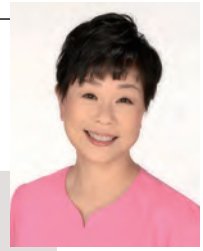
各セミナー費用

〈DH、歯科医師、歯科助手 10名以内〉

講師 宮坂乙美 ¥220,000(税込)

追加1名加算：¥13,200(税込)

※講師 宮坂乙美の都合により火曜日が日曜日になります。



講師 宮坂 乙美

小児の口腔機能セミナー

(乳幼児口腔機能・学童期口腔機能) 講義・5h

乳児・幼児・小学生の口腔機能の基本を学び、指導できる歯科衛生士になるためのセミナーです。

口腔機能改善のための指導法やトレーニングについて学びましょう。

各セミナー費用

- ・乳幼児から診る事が出来る歯科スタッフを目指そう
- ・臨床・母教室・赤ちゃん教室・離乳食教室・幼稚園・保育園での指導について
- ・便利グッズに関してもエキスパートになって指導できるようにしましょう
- ・小学生の口腔機能、口腔機能発達不全に対する評価
- ・対処方法を学びましょう
- ・歯科衛生士が自費診療で行う「口腔筋機能療法装置」を使ったプレ矯正について
- ・トレーニングをプチ実習します

■ 自費のメンテナンスセミナー

インプラントのメンテナンスセミナー 講義+実習・6h

インプラント周囲炎予防のメンテナンスから処置方法まで

インプラントの基礎知識からインプラント周囲炎予防に必要なメンテナンスの知識、さらにインプラント周囲炎・インプラント周囲粘膜炎を起こしてしまった場合の処置方法について学びます。

インプラント埋入後から上部構造が装着される治療の流れに合わせて、どの様にメンテナンスを行えばよいか迷っている歯科衛生士さんいませんか。

長期メンテナンスを行っている患者症例を紹介しながら理解を深めましょう。実習ではインプラントが入っていると仮定して、器具器材の当て方等を学びます。

- 内容**
- ・インプラントと天然歯の違いやインプラント構造についての基礎
 - ・インプラントの1次、2次手術後のメンテナンス
 - ・インプラントの上部構造装着後のメンテナンス方法
 - ・インプラント周囲粘膜炎やインプラント周囲炎をしてしまった方の施術やメンテナンス方法
 - ・インプラントのホームケア方法 ・歯ブラシの特徴を活かした磨き方の実習

実習必要機材 パウダーポリッシング機器、ソニックブラシ

自費のPMTTCセミナー 講義+実習・6h

バイオフィーム細菌を意識したプロケアをしていますか？

PMTTCを行う上で必要なバイオフィーム内の細菌についての基礎知識を学びます。

バイオフィームの除去方法はもとより、プラークの再付着しにくい歯面にすることが大切です。子供から大人まで長期メンテナンス患者さんの症例を見ながら、メンテナンス方法について学びます。歯科衛生士が予防のプロとして自信をもってPMTTCをおこなってもらえる内容が満載です。

- 内容**
- ・細菌学を理解してメンテナンスを行う(バイオフィーム細菌の基礎知識)
 - ・口腔内の観察のポイント(唾液腺開口部・分岐部・付着歯肉・小帯他)
 - ・メンテナンスで使用使用するペーストの特徴、器機の知識と使用テクニック

実習必要機材 パウダーポリッシング機器、ソニックブラシ

■ 位相差顕微鏡セミナー

歯周病菌と歯周ポケット内の免疫細胞の活動を観察 講義+実習・6h

歯周病が進行している患者さんのポケット内の細菌にはどんな歯周病菌がいるの？

ポケット内で細菌と闘うために出動している免疫細胞って位相差顕微鏡で見られるの？

位相差顕微鏡を活用する事で、ポケット検査だけではわからないミクロの細菌の動きを知る事ができ、細菌だけでなく血液も採取して免疫細胞の動きを元に歯周病細菌を特定していきます。位相差顕微鏡の診断方法についてさらに詳しく学びたい、位相差顕微鏡を活用して患者さんのモチベーションアップをしたい医院にお勧めのセミナーです。

症例をもとに、位相差顕微鏡を用いて歯周病予防に対する患者さんの意識を変える説明法をお伝えします。

- 内容**
- ・歯周病原菌の特徴と免疫細胞(白血球)の働き
 - ・位相差顕微鏡を用いた歯周病細菌の活動の診断法
 - ・リコール率がアップする位相差顕微鏡の活用法
 - ・検体の取り方と観察の実習 ・口臭測定の説明の仕方
 - ・症例相談
- (該当患者さんの口腔内写真とレントゲンをご用意ください)

各セミナー費用

〈DH、歯科医師、歯科助手 講義10名・実習4名以内〉

講師 西田和代 ¥198,000(税込)

実習1名加算(30分延長): ¥14,300(税込)

座学1名加算: ¥8,800(税込)

※講師 西田和代の都合により、水曜日が日曜日(木 応相談)になります。

単発セミナー

■ OHIシリーズ

開催セミナーのOHIシリーズと若干内容が異なります。

人生100年時代を迎えるOHIを考える ～歯科医院と歯科衛生士の役割～

講師 長谷 ますみ



生涯に渡って快適に口腔機能を全うしてもらおう。これが私たち歯科医療に携わる者の使命です。う蝕、歯周病、そして第3の疾患であるNCCLの予防がこれからは求められる時代になっています。そのためには食生活、ブラッシング習慣、ケア製剤他予防商品の使い方など、それぞれの患者さんの年齢や環境にあった提案をしていく必要があります。それには歯科衛生士をはじめとして、歯科医院全体で予防に取り組み、長期メンテナンスで健康増進を目指す歯科医療が必須になります。検査、医療面接、問診力、説明力を身につけて、患者さんの未来を笑顔で迎えるデンタルサポートを目指しましょう。

接遇とモチベーションセミナー

講義・3h

内容

- ・より良いラポールを築くには
- ・ノンバーバルコミュニケーションを意識しよう
- ・承認欲求を考慮した指導
- ・理性脳よりも本能脳をくすぐろう
- ・傾聴力と質問力を高めよう
- ・患者さんの良い特徴を探そう

カリエス予防セミナー

講義・3h

内容

- ・う蝕の病因論について復習しよう
- ・脱灰因子と再石灰化因子について
- ・う蝕原生菌の感染について
- ・食生活のう蝕リスクについて
- ・唾液の働きについて
- ・初期う蝕の予防法
- ・フッ化物についての基礎知識と応用法
- ・機能性ガムについて

レントゲンの読み方セミナー

講義・3h

内容

- ・歯周組織の確認と治癒の見通し
- ・歯周組織の観察ーDHの着眼点
- ・外傷と炎症
- ・2次元レントゲンにより歯周病の実態を推察する
- ・歯牙の観察
- ・カリエスの観察
- ・分岐部病変の観察
- ・歯根破折と歯根剥離

各セミナー費用 < DH、歯科医師、歯科助手 10名以内 >
講師 長谷ますみ ¥143,000(税込)
追加1名加算: ¥8,800(税込)

プロービングセミナー

講義+実習・3.5h

内容

- ・歯肉の炎症について復習しよう
- ・プロービング値に影響を及ぼす因子
- ・プロービング診査を行う意味と目的 ・誤りやすいプロービング
- ・抜去歯牙にて根面形態やいろいろな歯石の探知実習
- ・プロービング圧の実習 ・プロービングの挿入角度の実習 ・相互実習

費用

< DH、歯科医師 6名以内 >
講師 長谷ますみ、田河和子 ¥143,000(税込)
追加1名加算: ¥22,000(税込)
実習なし座学のみ1名加算: ¥8,800(税込)
・実習6名まで 講師一人で対応
・7名以上～ アシスタント派遣を検討します。(交通費・出張費別途)

歯ブラシコーディネートを活用したブラッシング指導セミナー

講義・5h

内容

- ・歯ブラシの基礎知識
 - ・患者さんは何故行動変容してくれないのか
 - ・患者さんのホームケアに対するステージに合わせた説明
 - ・生活習慣アンケートを使って主観的情報収集
 - ・歯ブラシカルテを使って客観的情報の整理
 - ・患者さんの口腔内環境に合わせた歯ブラシコーディネート
 - ・歯ブラシの特徴を活かした磨き方の実習
- ※認定証を発行します。

費用

< DH、歯科医師、歯科助手 10名以内 >
講師 長谷ますみ ¥198,000(税込)
追加1名加算: ¥12,100(税込)



歯ブラシカルテ 生活習慣アンケート

■ デンタル10枚法（12枚法）の撮影法

講義+実習・3.5h

デンタルX線写真は現像しないと撮影できているか分からず、位置付けが不安になりませんか？
また普段なんとなく位置付けを行っていませんか？
全顎的なデンタル撮影をすることで得られる情報が多くあります。患者さんの口腔内に合わせた全顎的デンタルを、規格性をもって撮影することを目指します！何の目的で撮影するのか、どこを基準にするのかなど明確にして位置付け・撮影をしていきます。
※本セミナーはIP（イメージングプレート）方式のみ対応、CCD方式は対応いたしかねます。

内容

- ・規格性のあるデンタルを撮影するための準備・ポイント
- ・咬翼法について
- ・パノラマとデンタル、二等分法と咬翼法の違い
- ・困った時の対応・工夫点
- ・相互実習

費用

< DH、歯科医師、歯科助手 6名以内 >
講師 児玉知子 ¥132,000(税込)
追加1名加算: ¥14,300(税込)
・7名以上～ 実習延長時間を検討します。
※講師 児玉知子の都合により、
日曜日、木曜日（祝日のある週の木曜日は除く）、祝日になります。



講師 児玉 知子

オーラルストレッチ実習セミナー

講義+実習・6h



口腔機能を維持することに着目したオーラルストレッチは、口腔周囲筋の「緊張緩和」「機能促進」「美容効果」を認める歯科衛生士ならではの特技として多くの方に喜ばれています。くいしばり・TCHなどの習癖による不調を改善するリラクゼーションとして、美容ケアとして、メンテナンスの付加価値としてご利用いただけるメソッドを講義と実習で学んでいただけます。※修了証を発行します。

- 内容**
- ・口腔周囲筋の基礎知識と触知法
 - ・個人に合わせたホームケア
 - ・「歯ブラシストレッチ」のご提案
 - ・咀嚼筋のストレッチ(相互実習)
 - ・表情筋のストレッチ(相互実習)

- 費用**
- 〈DH、歯科医師 講義・実習6名以内〉
 講師 渡邊 彩 ¥220,000(税込)
 実習1名加算：¥33,000(税込)
 実習なし座学のみ1名加算：¥8,800(税込)
 ※実習追加人数によりましては延長時間を検討します。
 ※講師 渡邊彩の都合により、水曜日、木曜日、日曜日のいずれかになります。



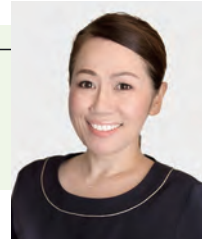
講師 渡邊 彩

ホワイトニングセミナー

自信を持って患者様にホワイトニングをお勧めできますか？

年間4,000名以上が通う「ホワイトニングサロンReflet」のホワイトニング法が学べる研修です。原価を抑えより多くの方にお勧めしやすいシステムと、しみくい・痛みの出にくい薬剤を使用したホワイトニングです。ホワイトニングの基礎知識から、満足度UPにつながるカウンセリング法まで幅広い内容でお伝えします。

講師 土井 暢子



1 dayセミナー

講義+実習・6h

- 内容**
- 座学 3h**
- ・ホワイトニングの基礎知識～患者さんへのすすめ方
 - ・患者さんにわかりやすく伝えるカウンセリングの基本
 - ・施術のコツ・知覚過敏を防ぐには…
 - ・ホームホワイトニングについて
 - ・Reflet式ホワイトニングの仕組みと施術方法
- 実習 3h**
- ・Reflet式ホワイトニング手順
 - ・Reflet式ホワイトニングの施術実習

- 費用**
- 〈DH、歯科医師、歯科助手 講義10名以内 実習4名以内〉
 講師 土井暢子 ¥198,000(税込)
 実習1名加算：¥22,000(税込)
 座学1名加算：¥8,800(税込)

使用教材

ご準備いただくもの：
 ホワイトニング専用照射器、過酸化水素水(30～35%)、紙練板
 スパチュラ、排唾管、アングルワイダー、プロフィーカップ、ブラシ
 【2daysのみ】カルボール、無水エタノール、表面麻酔(ゲルタイプ)

共通事項

・実習5名以上の場合、講師とインストラクター2名での対応になります。(2名分の交通費、出張費のご負担となります。)
 ・実習追加は計4名までを限度とします。
 ※講師 土井暢子の都合により、土曜日以外になります。

2 daysセミナー

講義+実習・6h×2日

- 1日目内容**
- 座学 3h**
- ・ホワイトニングの基礎知識～患者さんへのすすめ方
 - ・患者さんにわかりやすく伝えるカウンセリングの基本
 - ・施術のコツ、知覚過敏を防ぐには…
 - ・満足度UPとリピーターを増やす方法
 - ・Reflet式ホワイトニングの仕組みと施術方法
- 実習 3h**
- ・Reflet式ホワイトニング手順
 - ・Reflet式ホワイトニングの施術実習

- 2日目内容**
- 座学 3h**
- ・症例を用いた応用知識
 - ・術前術後のカウンセリング方法(応用編)
 - ・ホームホワイトニングについて(トレイ作成のコツ)
 - ・ガムピーリングについて
 - ・ホワイトニング導入に向けたシステム作り～SNS活用～
- 相互実習 3h**
- ・心地よい施術を行うための接遇やカウンセリング
 - ・効率よく施術を行う手技
 - ・ガムピーリング実習

- 費用**
- 〈DH、歯科医師、歯科助手 講義10名以内 実習4名以内〉
 講師 土井暢子 ¥330,000(税込)
 実習1名加算(1日につき)：¥22,000(税込)
 座学1名加算(1日につき)：¥8,800(税込)

開業支援 予防を目指した新規開業のお手伝い・新規開業支援セミナー

患者様に気持ちよく通っていただける環境を作るためには、カウンセリングシステムの構築や医療人としてのマナーを身につけておく必要があります。

また、スムーズなスタートのためにスタッフが動きやすい受付、診療室、バックヤード等のシステムづくりも大切です。院長先生の理念に基づいたクリニックを作り上げていくためのお手伝いをします。

- 費用**
- 講師 田河和子
 1日7h、3日間 計21h ¥693,000(税込)

※詳細はHPをご確認ください。
 お打ち合わせをさせていただき、カリキュラムを決定します。

講師 田河 和子



メントコース

予防の診療創りとスタッフ教育をサポートします

患者様の期待に応え、信頼と安心を提供できる歯科医院創りには予防は不可欠です。

歯科衛生士が診療所の大きな柱となってもらえるように支援いたします。

カリキュラム修了後には患者様から信頼を得られる技術と指導力が身につき、診療に活かしていただけることでしょう。

コースは導入編と定着編に分けており、医院様のご希望に応じたカリキュラムを選択いただけます。

スケジュールは、医院様のご都合にあわせて相談に応じます。

また、コース修了後、ご希望されれば継続して患者実習・症例相談などフォローアップさせていただきます。

■カリキュラム選択について

1回の訪問では、1カリキュラム(1コマ 2.5 時間)から対応いたします。

最低 14 カリキュラム以上(うち、SRP以外6カリキュラム以上含む)の選択をお願いします。

※歯科助手・受付の方が一緒にご受講いただけるカリキュラムもあります

■組み合わせ方

導入編 のみ

導入編 と 定着編 から選択

定着編 から選択

このような医院様におすすめ!

これから歯周治療に取り組みたい医院様

「歯周治療に取り組めていない」

「歯周治療の土台が根付いていない」

「指導する先輩がいない」

「院内で統一したものがなくベースをつくりたい」

「まだ開業後間もない(目安3年以内)」



初期治療実践コース

導入編

- 1 歯周病の病因論と歯周治療の考え方 (保険のしくみ(コスト意識)を含む) ★
- 2 OHIに基づくヒアリングテクニックと説明法 (生活習慣アンケート) ★
- 3 レントゲンの読み方 (パノラマからわかる読影法) ★
- 4 ストレスフリーのプロービングセミナー(歯周検査6点法) ★
- 5 規格性のある口腔内写真撮影5枚法 ★
- 6 ブラッシング指導のコツとツボ(実習) ★
- 7 患者さんが納得できるカリエス予防指導
- 8 PMTC器材またはパウダーポリッシング機器の効率の良い使用法 ★
- 9 これで完璧! シャーピングセミナー SRP ★
- 10 歯石をとるにはコツがある、スケーリングセミナー SRP ★
- 11 痛みを与えないグレーシーキュレットの使い方 SRP ★
- 12 白歯部近心面のSRPをマスターしよう SRP ★
- 13 これでストレス解消、遠心面のトレーニング SRP ★
- 14 相互実習 SRP ★

このような医院様におすすめ!

歯周治療の土台ができており、方針や流れ・システムがある程度確立されている医院様

中等度歯周治療実践コース

- 1 2分以内で撮影する口腔内写真撮影9枚法の実習会 ★
- 2 希望を与える口腔内写真の説明法(口腔内を読む力) ★
- 3 X-ray 10枚法(12枚法)の撮影法 ★
- 4 レントゲンの読み方(X-ray) ★
- 5 歯周ポケットの診査と探知
- 6 患者さんが喜ぶ歯ブラシコーディネート術
- 7 お悩み解決! ケア剤のコーディネート
- 8 患者別PMTCメニューを考える
- 9 深いポケットはこれにお任せ ミニブレードキュレットの使い方 SRP ★
- 10 歯肉を傷めないキュレットワーク SRP ★ (ユニバーサルキュレット)
- 11 小白歯の深いポケット攻略 SRP ★
- 12 頬側面、舌側面の対応法(分岐部攻略) SRP ★

1カリキュラム (1コマ)

2.5時間

¥110,000(税込)

講義カリキュラム: 10名以内

実習カリキュラム(★印): 6名以内

・追加1名加算:
実習 ¥17,600(税込)
座学 ¥8,800(税込)

・実習延長料金:
30分毎
¥19,800(税込)

受講レベルに応じた
SRP復習動画つき!



対応人数について

【SRPカリキュラムの場合】

- ・実習8名まで 講師一人に対応
- ・9名以上～ アシスタント派遣を検討します。
- アシスタント派遣:
1カリキュラム1名につき派遣料: ¥13,750(税込、交通費・出張費別途)

【口腔内写真実習の場合】

- ・実習4名まで 講師一人に対応
- ・5名以上～ アシスタント派遣を検討します。
- アシスタント派遣:
1カリキュラム1名につき派遣料: ¥22,000(税込、交通費・出張費別途)
- ※5枚法など、撮影方法によっては5名以上も講師一人に対応します。

お得な
進行特典

1日2カリキュラム (2コマ、5時間) ずつ進行特典

¥198,000(税込)

(1カリキュラムあたり¥99,000(税込) になります)

※但し、同一講師訪問の場合に限ります。

マンパワーは揃っており
今あるベースをより成熟させ
統一したい

先輩と新人の足並みを
揃わせたい



定着編

- 13 近心分岐部攻略法 SRP ★
- 14 遠心面のSRPを極めよう SRP ★
- 15 最後臼歯遠心面、遠心分岐部に挑戦! SRP ★
- 16 SRPの総復習 SRP ★
- 17 細菌学を学び、臨床応用へ
- 18 免疫学的見地から喫煙、咬合、金属アレルギーを学ぶ
- 19 解剖学的見地から知る嚙む効果
- 20 子供から高齢者まで
長期メンテナンス患者症例から学ぶ口腔内の変化
- 21 位相差顕微鏡セミナー (講義)
- 22 位相差顕微鏡セミナー (実習) ★
- 23 長期安定を目指すメンテナンス法 (講義)
- 24 重度歯周病患者のメンテナンス術(実習、復習) ★

※定着編のSRP分岐部実習では、別途1名様につき
人工歯費用 ¥3,630(税込)をご負担いただきます。

このような医院様におすすめ!

医院に付加価値や専門性を強化し、
ワンラックアップの
診療提供をしたい医院様

ミントコース(14カリキュラム以上)に
追加いただければ、
単発セミナーをオプションとして
お得にご受講いただけます。(費用もしくは人数特典)



オプション

- 1 子育て子育て、小児のブラッシングセミナー (2.5h)
- 2 むし歯予防だけじゃない、
歯科からすすめる小児の食育セミナー (2.5h)
- 3 小児の口腔機能セミナー
乳幼児口腔機能編・学童期口腔機能編 (5h)
- 4 日本歯周病学会認定歯科衛生士取得について (3h)
- 5 オーラルストレッチ (6h) ★
- 6 インプラントのメンテナンス (6h) (講義+実習) ★
- 7 自費のPMTTCセミナー (6h) (講義+実習) ★
- 8 超音波ベーシック (5h) ★

全てミントコースの基本人数で対応します。
2.5～3hのセミナーは1カリキュラム費用、
5～6hのセミナーは2カリキュラム費用で対応(時間分割対応不可)

歯周治療SRPレベルアップ顧問コース

SRPのより高い実践力を学び、さらなるレベルアップをサポートします

SRPを徹底的に取得するためのコースです。

何となくセミナーを受けたで終わらないよう、2回目以降は前回内容の技術確認を行いながら進行していきます。

各参加者の手技習得の確認と苦手部分のフォローを適宜細やかに行うことで、高い実践力を学び、

結果を出すSRPが行えるようになります。

カリキュラムは、ベーシック～ミドルまでの9～13回コース(27～39h)、

アドバンスを含む13～17回コース(39～51h)です。

どのレベルまでの習得を希望されるか、復習回数などペースをどうされるか、

試験を行うかなど、ご希望に応じて総回数を選んでいただけます。

受講レベルに応じた
復習動画つき!



1カリキュラム (1コマ)

3時間

¥132,000(税込) 担当:認定講師

DH、歯科医師 6名 以内

担当:長谷ますみの場合

1カリキュラムあたり ¥22,000(税込)加算

※1日2コマ進行の場合は ¥33,000(税込)

※基本的に全て同一講師が担当します。

・追加1名加算: ¥22,000(税込)

・実習延長料金: 30分毎 ¥19,800(税込)

・実習8名まで 講師一人に対応

・9名以上～ アシスタント派遣を検討します。

アシスタント派遣、1カリキュラム1名につき

派遣料: ¥16,500(税込、交通費・出張費別途)

ベーシック・ミドル
最低 9回コース

9カリキュラム 27時間
ベーシック・ミドル 必須のみ 9

1 2 3 4 5 6 8 9 11

必須カリキュラム

部分的選択不可 (27時間)

7 10 12 13

選択カリキュラム

ご希望に応じて、すべて入れる、一部、すべて省くなど選択可能。

ベーシック・ミドル
最大 13回コース

13カリキュラム 39時間
ベーシック・ミドル 全て選択 13

ベーシック～ミドル カリキュラム

- 1 これで完璧! シャーピングセミナー
- 2 歯石をとるにはコツがある、スケーリングセミナー
- 3 痛みを与えないグレーシーキュレットの使い方
- 4 歯肉を傷めないキュレットワーク: ユニバーサルキュレットの使い方
- 5 白歯部近心面のSRPをマスターしよう
- 6 これでストレス解消、遠心面のトレーニング
- 7 これまでの基本操作の復習
- 8 ポジションと固定の取り方確認、相互実習
※チェアを使用します
- 9 ミニブレードキュレットで前歯部の深いポケット対応法
- 10 前歯部の深いポケット復習
- 11 白歯部の隅角から頬、舌側面の対応法
- 12 白歯部の深いポケット復習
- 13 これで完璧!SRPの試験と総復習 ※顎模型での実技試験

+ (プラス)アドバンス
最低 13回コース

13カリキュラム 39時間
ベーシック・ミドル 必須のみ 9
アドバンス 必須 4

+ (プラス)アドバンス
最大 17回コース

17カリキュラム 51時間
ベーシック・ミドル 全て選択 13
アドバンス 必須 4

アドバンス カリキュラム

- 14 頬側分岐部攻略法
 - 15 近心分岐部と口蓋側の深いポケット対応法
 - 16 遠心分岐部と下顎舌側分岐部攻略法
 - 17 上下左右6番の分岐部の総復習
- 14 15 16 17 必須カリキュラム 一部選択不可
※14～17ご受講の場合、別途1名様につき
人工歯費用 ¥6,270(税込)をご負担頂きます。

ご受講にあたって

出張セミナーご依頼のながれ



お問い合わせ
HP・TEL・メール

お打ち合わせ

セミナー内容、日程、講師調整
お打ち合わせ等は主にメール対応となります(電話対応も可)

請負書お送り

この時点よりキャンセル
ポリシー適用になります

訪問1ヶ月ほど前までに、
会場・準備物・参加者などの確認を
行います
事前アンケートをお願いする場合があります

訪問

器材・テキストなどがある場合は
前日までにお送りします。終了後、
器材は速やかにご返送いただきます

請求書のお送り・お支払い

セミナー終了後1~2週間でお送りします
お支払いは銀行振込みのみ
継続訪問の場合は、1ヶ月毎の請求になります



■ ミントコース、SRP顧問コース、SRP実習会ご受講にあたって

セミナーで学ばれた事がすぐ臨床に、また練習・復習にご活用頂けるよう、顎模型・キュレットは医院様で参加者人数分をご準備ください。

- 教材について 以下を教材として各自ご準備をおすすめします。
 - ・書籍「新版 SRPのArt&Science長谷ますみ流クリニカルメソッド」
 - ・ミント模型
 - ・ミントキュレット
- 模型について 推奨はミント模型ですが、以下を満たせていましたら、どの模型でも構いません。
 - ・歯肉線下にキュレットを挿入可能
 - ・人工歯がネジで固定されている物
 - ・NISSINシンプルマネキンに装着するためのネジ穴が模型上下についている模型 ※マネキンは弊社にて、人数分貸出をします。
- キュレットについて
 - ・新しく購入される場合は、ミントキュレットを推奨します。
 - ・既にお持ちであれば他メーカー指定番号が同じもので代用しますが、ミントキュレットとの違いをご説明します。
 - ・先細りになって形態が変わったもの、レギュラーが短くなったものは、おすすめしません。新品に近いものをおすすめします。
 - ・ミントキュレットの直接販売はしておりません。購入される場合は、お取引のディーラー様へご注文ください。
 - ・納品にお時間がかかる場合がありますので、お早めにご注文ください。
- 貸出について ご希望される場合は、貸出料金として1日あたり、顎模型¥5,500(税込)/個、キュレット¥550(税込)/本となりますので、事前にご相談ください。※ミント模型を、標準販売価格¥43,483(税込)のところ、ご受講特別価格¥36,300(税込)でご提供しています。
- 会場準備について 実習では、講義と模型実習を並行して行います。
プロジェクターとスクリーンもしくはTVモニター等と、マネキンが取り付けられる机とイスが必要となります。
講師が一人一人ハンズオンで指導して回り、ポジション移動もありますので、隣の方・背後のスペースがある場所を確保ください。

■ セミナー費以外の費用について

- ・記載のセミナー費用には、受講人数分のテキスト代が含まれています。
 - ・講師交通費・器材等運搬費・宿泊が必要な場合の宿泊費などは、別途、請求させていただきます。
 - ・講師自宅より往復3時間以上かかる遠距離の場合、ドアtoドアでかかる往復交通時間より3時間差し引いた時間に対し、¥1,100(税込)/30分の出張費のご負担をお願いします。
 - ・有料貸出品をご希望される場合は貸出料をご負担いただきます。
- 補足 SRP実習会シリーズ担当の認定講師は全国各地に複数います。講師交通費は実費をご負担いただきますが、弊社拠点の関西圏もしくは医院様所在地近郊の講師が手配できず遠方から派遣となる場合は、交通費負担の減額を検討いたします。(※SRP実習会シリーズのみ対象)

■ キャンセルポリシーについて

- 通常キャンセルポリシー 開催日から、以下期間内にキャンセルされる場合は、キャンセル料を頂戴します。
 - ・30日前から 基本料金の25%
 - ・7日前から 基本料金の50%
 - ・3日前から 基本料金の100%
- 途中解約キャンセルポリシー 請負書発行後の途中解約(コース・複数単発・カスタムカリキュラム等)は請負書記載の全スケジュールのうち、未実施分の基本料金10%の費用をキャンセル料として頂戴します。
※なお、直近訪問日は上記に加え、通常キャンセルポリシーも適用となります。
- キャンセルに関するお願い 日常診療を調整している講師もあり、また多くの医院様と日程調整をしております関係上、ご都合が悪くなった場合はできるだけ早めにご連絡をお願いします。

■ 充実の講師陣

私たちが、患者様の期待に応える医院づくりのお手伝いをいたします。
チーム医療が大切だから、チームでサポートいたします。

チーム医療としてスタッフ力の底上げをしたい…。プロ意識を持ってやりがいを感じてもらいたい…。
もっと患者さんの笑顔があふれる歯科医院にしていきたい…。そんな想いをかかえていらっしゃる先生のお手伝いを致します。

長谷 ますみ
masumi nagatani



宮坂 乙美
otomi miyasaka



西田 和代
kazuyo nishida



田河 和子
kazuko tagawa



高原 由紀
yuki takahara



内藤 抄織
saori naito



大坪 保子
yasuko ohtsubo



北垣内 英子
hideko kitagaichi



土井 暢子
youko doi



渡邊 彩
aya watanabe



中川 智子
tomoko nakagawa



小野 綾菜
ayana ono



信藤 愛弓
ayumi nobutou



児玉 知子
tomoko kodama

■ 推奨商品

PRODUCTS

BOOKS

mintキュレット



新型ミント模型
P15FE-MINT.1



ミント歯ブラシ



「治せる」を学べる！
SRP臨床アーカイブ



新版
SRPのArt&Science



ハイジニストワークの
クリニカルQA



歯科用多目的超音波治療器
スプラソンP-MAX
シリーズ



歯科用口腔内撮影
デジタルカメラ
ソニックテクノシステム



LAMP・U



おとみのよくばりレッスン
小児の口腔機能編



おとみのよくばりレッスン
小児の食育編



患者さんにもっと喜ばれる
歯ブラシコーディネート術



POs-Ca F



T4K



プレオルソ



小児歯科いらっしゃ〜い



きれいなかおの
つくりかた



こころが楽になる
コミュニケーションスキル



協力会社

