

# NCCL

人生100年時代を迎え、長く歯の健康を守るためにう蝕と歯周病だけでなく、NCCLにまで目を向けたOHIは歯科衛生士として必須となるでしょう。

これまでアブフラクションとして捉えていた現象が、ブラッシング習慣に強く影響を受けているとしたら、歯科衛生士としての役割が大きくシフトします。

NCCLの第一人者である黒江先生をお招きして、多くのエビデンスと臨床から導かれる説得力のある知見をご教示いただきます。予防のOHIの考え方が大きくシフトすると思いますので、歯科医院様単位でのご参加お待ちしております。

2026 **3/22** (日) 10:00 ~ 16:30



会場：千里ライフサイエンスセンター サイエンスホール（大阪府 千里中央駅すぐ）

受講料：歯科医師 ¥12,100 (税込)、歯科衛生士・他スタッフ ¥8,800 (税込)

※昼食はついていません。

対象：歯科医師、歯科衛生士・他スタッフ

摩耗？ WSD？ アブフラクション？ Tooth wear と NCCL の違いって？

プラークコントロールでは通用しない疾患にどう対応する？

## 非う蝕性歯頸部歯質欠損の 病因論を知ってOHIの視野を広めよう

う蝕以外の原因で歯頸部歯質が減っている状態（NCCL）には、日常的に遭遇します。その主原因の一つと考えられているアブフラクションに関して、見解が大きく分かれています。教科書に掲載されている一方で、海外のメジャーな学術団体から近年否定的な見解が出ています。

私は研究者ならびに臨床医として30年以上にわたりアブフラクションを追いかけてきましたが、肯定派から否定派へとほぼ180°考えが変わりました。

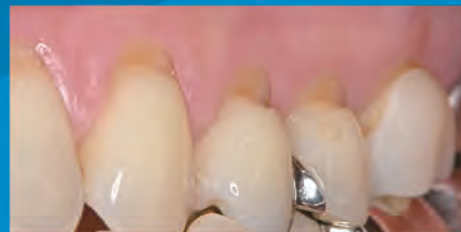
文献と臨床例を通して、NCCLの病因に関する知見をアップデートします。

- 非う蝕性歯質欠損に関する用語の整理
- NCCL と tooth wear に関する基本的知識
- アブフラクション仮説の盛衰と摩耗の復権
- NCCL と tooth wear の関係の見直し
- 臨床例による NCCL 病因論の検証
- 歯肉退縮の予防とクリーニングを狙ったブラッシングについて

講師 ミントセミナー講師 / 石田歯科矯正歯科クリニック  
北垣内 英子

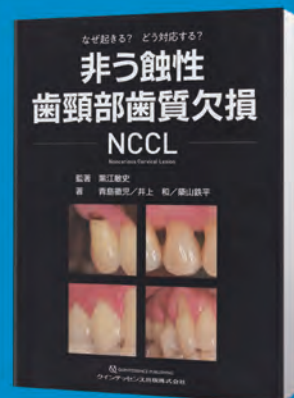


## Noncarious Cervical Lesion



講師  
黒江敏史 先生

1993年：東北大学歯学部卒業  
1993-97年：東北大学歯学部第二補綴科研修医/研究生  
1997-99年：UCLA Biomaterials Science 客員研究員  
1999-2001年：北海道大学歯学部第二補綴科 医員  
2001-2009年：北海道大学歯学部高齢者歯科 助教  
2009年 - 現在：黒江歯科医院



「なぜ起きる？ どう対応する？」  
非う蝕性歯頸部歯質欠損 NCCL  
クインテッセンス出版株式会社

お申し込み

<https://mint-seminar.com>

お申し込みは、ホームページより受け付けております。  
セミナーに関する詳しい情報やお問い合わせはホームページをご覧ください。  
ホームページより会員登録・お申し込みいただくとセミナー受講後、受講料の5%をポイント還元いたします。

✉ [info@mint-seminar.com](mailto:info@mint-seminar.com) ☎ 06-7506-6520・090-9272-7318

ミントセミナー

検索

NDL mint-seminar

2026年1月発行