

単発セミナー

SRP実習会シリーズ

プレSRP 1 Dayセミナー 1日・5h



臨床で患者さんの口腔内を触る前に、まずはキュレットスケーラーの扱いに慣れる必要があります。刃先を使って歯頸部から歯冠面にエッジを適合させて安全なストロークのトレーニングを行い、歯肉炎の患者さんのプロケアとしてのキュレットワークを実習します。
※初心者向けセミナーですので、経験のある方はベーシック2Daysセミナーからの受講をお勧めします。

- 内容
- ・SRPについて「できない」を「できる」に変換する 思考理論の講義
 - ・前歯部のエッジワークの基礎
 - ・臼歯部隣接面の垂直ストローク
 - ・臼歯部頬舌側の水平ストローク
 - ・最後臼歯遠心の水平ストローク

- 使用教材
- ご準備いただくもの：
G5/6、G11/12、G13/14、顎模型
- 費用
- 〈 DH、歯科医師 4名以内 〉
担当 認定講師：¥148,500(税込)
追加1名加算：¥33,000(税込)

テクニカルベーシック 2 Daysセミナー 2日間・10h

グレイシーのシャープニングとエッジワークの基礎編 誰もができるSRP初級編

グレイシーキュレットを徹底的に使いこなすためのコースです。キュレットスケーラーのシャープニングできちんとエッジを再生させる事から始まり、スケーラーの持ち方、ポジションで楽な姿勢を学びます。そして何より歯肉に配慮した痛みの少ないSRPができるようにトレーニングを行います。
※主に隣接面の実習になります。



- 内容
- ・シャープニングの理論と実習
 - ・グレイシーキュレットの特徴と基本操作の講義
 - エッジをきちんと感じて正確なストロークを行うトレーニング
 - ・顎模型を使ったファントム実習 ポジショニングと挿入方向、エッジ操作などの実践
 - グレイシー5/6を使った前歯部隣接面のファントム実習
 - グレイシー11/12を使った臼歯部近心面のファントム実習
 - グレイシー13/14を使った臼歯部遠心面のファントム実習

- 使用教材
- ご準備いただくもの：
G5/6、G11/12、G13/14、顎模型
- 費用
- 〈 DH、歯科医師 4名以内 〉
担当 認定講師 ¥297,000(税込)
追加1名加算：¥66,000(税込)
長谷ますみ担当加算：¥55,000(税込)

テクニカルミドル 2 Daysセミナー 2日間・10h

根面への適合を追求した中等度歯周治療の習得 ポケット改善のレベルアップを目的とした中級編

SRPを日常的に行っているけど、再評価でなかなかポケットの改善が得られない...などを感じながらSRPの限界を感じている方向けの臨床コースです。歯根面のフルーティングなどの凹面や隅角部などのカーブが強い根面への適合重視したSRPの可能性を広げる内容になっています。フラップを開けずに歯周ポケットが改善する事を目指します！

- 内容
- ・miniG1/2を使った隅角部から唇側面、舌側面のSRP
 - ・ユニバーサルキュレットの臨床的な使い方の講義と人工歯実習
 - ・ユニバーサルキュレットの徹底トレーニング(前歯のファントム実習)
 - ・臼歯部徹底攻略、ファントム実習
 - ポジションに無駄のない効率の良いポジショニングとストロークについて
 - 中指でエッジを感じる遠心面のSRP、遠心隅角部の攻略法、
 - 下顎大臼歯部舌側の深いポケットの攻略法

- 使用教材
- ご準備いただくもの：
G13/14、miniG1/2、miniG13/14、
コロンビア13/14、MN-mini、顎模型
- 費用
- 〈 DH、歯科医師 4名以内 〉
担当 認定講師 ¥330,000(税込)
追加1名加算：¥77,000(税込)
長谷ますみ担当加算：¥55,000(税込)

口腔内写真撮影実習セミナー 5h



歯肉や歯間部、歯頸部など、細かな情報を客観的に記録に残しませんか？
歯科衛生士が患者説明、患者指導に強力なアイテムとなってくれる口腔内写真撮影の実習会です。
5枚法を練習したい方、9枚法を練習したい方、医院様のご要望に合わせて臨機応変に対応します。

- 内容
- 口腔内写真の活用法と口腔内写真の説明の仕方について
 - ・一眼レフカメラ、アイススペシャルを扱うポイント
 - ・鏡視で規格写真を撮影するための理論
 - ・口腔内写真を1人で撮影する準備
 - ・撮影実習をしながら個人指導
 - ・楽な姿勢で撮影するためのポジションの取り方

■ テクニカルアドバンス 2 Days セミナー

2日間・10h



分岐部や深いポケットへのアプローチ 重度歯周病を対象とする上級者編

これぞ究極の分岐部コースです。重度にまで進行した歯周ポケットや分岐部まで感染したケースに対応出来る事を目指します。
※ テクニカルミドルコース受講経験者に限定の難易度の高いコースです。

内容

- ・SRPの可能性と限界についての講義分岐部病変の機械的アプローチの判断
- ・頬側分岐部と舌側分岐部へのアプローチの理論と人工歯を使っての実習
- ・下顎頬側分岐部と舌側分岐部の挿入角度とポジショニングのファントム実習
遠心隅角部、近心隅角部、舌側面の深いポケットの実習
- ・上顎近心分岐部の攻略法(人工歯・ファントムを使っての実習)
- ・上顎遠心分岐部の攻略法(人工歯・ファントムを使っての実習)
- ・口蓋側、舌側の深いポケットなどミニスケーラーの応用



使用教材

ご準備いただくもの:

G13/14、miniG1/2、miniG13/14、コロンビア13/14、MN-mini、MN-Df

※アドバンスの顎模型は弊社で準備致します(無料)。

ただし実習に使う人工歯6本の代金として¥3,630(税込)/人加算させていただきます。

費用

〈DH、歯科医師 4名以内〉

担当 認定講師 ¥385,000(税込)、追加1名加算：¥88,000(税込)、長谷ますみ担当加算：¥55,000(税込)

■ テクニカル復習 1 day セミナー

1日・5h



学んだ技術を自分のものとして定着させ、臨床に活かせるものにするためには、復習や繰り返しのトレーニングが不可欠です。受講後、時間が経つと自己流に戻り、なかなか思うように動かせない・手応えがわからなくなったなど、個々の悩みを解消します。ベーシック・ミドル・アドバンスのいずれかを受講された方を対象に再度復習・確認を行っていただく1dayセミナーです。

※過去に弊社 SRP セミナーご受講済の方限定(プレセミナー除く)

受講歴は開催・出張どちらでも可 個人指導となりますので、全ての皆さまが同じ受講歴の必要はありません。

内容

- ・講義一切なし、1日を通して実習のみ
(基本マネキン実習ですが、相互実習をご希望でしたら応じます。)
- ・苦手部位の克服、姿勢やポジション、力の使い方、指の使い方などの個人指導

使用教材

ご準備いただくもの:

復習されたいレベルに応じたキュレット、顎模型

費用

〈DH、歯科医師 4名以内〉

担当 認定講師：¥176,000(税込)

追加1名加算：¥44,000(税込)

長谷ますみ担当加算：¥27,500(税込)

共通事項

長谷ますみは9名以上、認定講師は7名以上になりますと、延長時間の追加(追加時間料金なし) もしくはアシスタント派遣の検討が必要になりますので、ご相談ください。

使用教材

口腔内撮影用カメラ、口角器、口腔内撮影用ミラー(弊社より貸し出しも可能です)

費用

〈DH、歯科医師 4名以内〉

担当 長谷ますみ、認定講師 ¥176,000(税込)

実習1名加算：¥33,000(税込)、実習なし座学のみ1名加算：¥8,800(税込)

長谷ますみ担当加算：¥27,500(税込) インストラクター1名派遣加算：¥22,000(税込)

・実習4名まで 講師一人に対応

・5名以上～ アシスタント派遣を検討します。アシスタント派遣、1名につき派遣料：¥22,000(税込、交通費・出張費別途)



単発セミナー

■ 超音波(スプラソンP-MAX) 実習シリーズ

超音波システムを理解し、スプラソンP-MAX(URMシステム)ペリオチップを歯周治療の一環として活用し、徹底的にペリオチップを使いこなす実習コースです。URMペリオチップ(キュレット、メタルソフト)を中心にチップの特徴と用途を理解し、臨床でその使い分けや可能性と限界に挑戦します。

ベーシック実習セミナー 5h

ペリオチップの基本的な使い方
～これさえマスターすれば中等度までの歯周治療は完璧～

内容

- ・超音波スケーラーの特徴と使用にあたっての注意点、その他効果的な使い方の講義
- ・基本的なチップを使って簡単に歯石をとる抜去歯牙実習
- ・マネキン模型実習
- ・相互実習

使用教材

ご準備いただくもの:
スプラソンP-MAX本体、ペリオチップ(H3、H4R、H4L、HY1)
歯石のついた抜去歯牙

費用

〈DH、歯科医師 4名以内〉
担当 認定講師 ¥198,000(税込)
追加1名加算: ¥44,000(税込)
長谷ますみ担当加算: ¥27,500(税込)

※チップをご参加人数分ご準備いただけない場合は、貸出(1セット¥1,100(税込))も可能です。

アドバンス実習セミナー 5h

ベーシックコース
受講経験者のみ対象

重度の歯周治療及びメンテナンス技法
～分岐部及び深いポケットに対応テクニックのトレーニング～

内容

- ・湾曲した小さな根面へのアプローチ法
- ・上顎大臼歯の分岐部のアプローチ(人工歯、模型実習)
- ・根分岐部のメンテナンス法(人工歯、模型実習)

使用教材

顎模型、マネキン、人工歯(弊社で準備します)
ご準備いただくもの:
スプラソンP-MAX本体、ペリオチップ(HLM3、HLM4R、HLM4L、HLM5、HY1、HY2R、HY2L、H3)

費用

〈DH、歯科医師 4名以内〉
担当 長谷ますみ ¥264,000(税込)
追加1名加算: ¥55,000(税込)
※貸出チップ、人工歯、顎模型等教材費込み

共通事項 9名以上～アシスタント派遣を検討します。(交通費・出張費別途)

■ 歯科臨床で明日からすぐに使える歯科医学シリーズ ～基礎知識から応用まで深く学べる専門知識～

日々の歯科診療で、経験を積んだからこそわからない事に気づくことはありませんか? テーマごとにシリーズにわかれ、各テーマの症例を見ながら臨床に必要な「専門的にもっと詳しく知りたい」知識を学びます。歯科衛生士や歯科医師だけでなく、受付・助手の方にも必要な知識が学べる内容に構成されていますので、歯科医院全員で受講していただくことをお勧めします。

講師 西田 和代



各セミナー費用 〈DH、歯科医師、歯科助手 10名以内〉

講師 西田和代 ¥143,000(税込)、追加1名加算: ¥8,800(税込)
※講師 西田和代の都合により、水曜日が日曜日(木 応相談)になります。

Series-1 細菌学を学び、臨床応用へ 講義・3h

全身疾患と口腔内細菌との関わり

内容

- ・唾液検査活用法とう蝕リスクについて
- ・バイオフィルムと歯周病原菌
- ・位相差顕微鏡の診断方法と説明方法について
- ・免疫細胞について(位相差顕微鏡で免疫細胞を診る)
- ・歯周病と糖尿病、心疾患、誤嚥性肺炎、低体重児出産、リウマチとの関連性

Series-2 免疫学的見地から 講義・3h

喫煙、咬合、金属アレルギーを学ぶ
臨床に必要な薬の知識

内容

- ・喫煙がもたらす歯周組織への影響(加熱たばこ他)
- ・口腔内の補綴金属による金属アレルギー症状について
- ・咬合性外傷と歯周病の関係について
- ・DHができる咬合チェック
- ・外科治療時に必要な検査値と服用薬の知識

Series-3 解剖学的見地から知る嚙む効果 講義・3h

口腔周囲筋と顎骨について知る
臨床から学ぶ嚙む効果

内容

- ・解剖学的見地から嚙下と誤嚥のメカニズム
- ・顕性反射と不顕性反射について
- ・患者症例から学ぶ、歯の喪失に伴う筋肉の変化
- ・顎骨変化に伴うインプラントでの注意点(骨の変化と上顎骨の変化)
- ・患者症例から学ぶ咬合の回復に伴う咀嚼筋や表情筋の変化

Series-4 子供から高齢者まで長期メンテナンス 患者症例から学ぶ口腔内の変化 講義・3h

知っていますか? 患者さんの生活環境、
家族構成、全身疾患、仕事や趣味、メンタル

内容

- ・幼児から老年期まで、年齢と共に変化する口腔内の変化
- ・加齢による身体の変化に伴う口腔内の変化
- ・唾液の働きと成分、加齢に伴う味蕾・味覚の変化
- ・骨粗鬆症とは、骨粗鬆症薬の種類や特徴
- ・ビスホスホネート(BP製剤)や皮下注射で用いる抗体薬と顎骨壊死(BRONJ)
- ・患者症例から学ぶ咀嚼と脳の関係(嚙む効果)
- ・ドライマウスと薬について、ドライマウスと舌との関係
- ・更年期のメカニズム
- ・更年期患者さんへの注意点と更年期と歯周病の関係

■ クリニカルベーシックシリーズ

レントゲンの読み方セミナー 講義・3h

- 内容
- ・歯周組織の確認と治癒の見通し
 - ・歯周組織の観察—DHの着眼点
 - ・外傷と炎症
 - ・2次元レントゲンにより歯周病の実態を推察する
 - ・歯牙の観察
 - ・カリエスの観察
 - ・分岐部病変の観察
 - ・歯根破折と歯根剥離

先輩DHを見よう見真似で始める臨床・・・
本当にそれでいいのでしょうか？
もう一度基礎からしっかり勉強して
自信をもって患者説明、患者指導が
できることをめざします。



カリエス予防セミナー 講義・3h

- 内容
- ・う蝕の病因論について復習しよう
 - ・脱灰因子と再石灰化因子について
 - ・う蝕原生菌の感染について
 - ・食生活のう蝕リスクについて
 - ・唾液の働きについて
 - ・初期う蝕の予防法
 - ・フッ化物についての基礎知識と応用法
 - ・機能性ガムについて

接遇とモチベーションセミナー 講義・3h

- 内容
- ・より良いラポールを築くには
 - ・ノンバーバルコミュニケーションを意識しよう
 - ・承認欲求を考慮した指導
 - ・理性脳よりも本能脳をくすぐろう
 - ・傾聴力と質問力を高めよう
 - ・患者さんの良い特徴を探そう

各セミナー費用 〈DH、歯科医師、歯科助手 10名以内〉
講師 長谷ますみ ¥143,000(税込) 追加1名加算: ¥8,800(税込)

プロービングセミナー 講義+実習・3.5h

- 内容
- ・歯肉の炎症について復習しよう
 - ・プロービング値に影響を及ぼす因子
 - ・プロービング診査を行う意味と目的
 - ・誤りやすいプロービング
 - ・抜去歯牙にて根面形態やいろいろな歯石の探知実習
 - ・プロービング圧の実習
 - ・プロービングの挿入角度の実習
 - ・相互実習

費用

〈DH、歯科医師 6名以内〉
講師 長谷ますみ、田河和子 ¥143,000(税込)
追加1名加算: ¥22,000(税込)
実習なし座学のみ1名加算: ¥8,800(税込)
・実習6名まで 講師一人に対応
・7名以上～ アシスタント派遣を検討します。(交通費・出張費別途)

■ 自費のメンテナンスセミナー

インプラントのメンテナンスセミナー 講義+実習・6h

インプラント周囲炎予防のメンテナンスから処置方法まで

インプラントの基礎知識からインプラント周囲炎予防に必要なメンテナンスの知識、さらにインプラント周囲炎・インプラント周囲粘膜炎を起こしてしまった場合の処置方法について学びます。

インプラント埋入後から上部構造が装着される治療の流れに合わせて、どの様にメンテナンスを行えばよいのか迷っている歯科衛生士さんいませんか。

長期メンテナンスを行っている患者症例を紹介しながら理解を深めましょう。実習ではインプラントが入っていると仮定して、器具器材の当て方等を学びます。

- 内容
- ・インプラントと天然歯の違いやインプラント構造についての基礎
 - ・インプラントの1次、2次手術後のメンテナンス
 - ・インプラントの上部構造装着後のメンテナンス方法
 - ・インプラント周囲粘膜炎やインプラント周囲炎をしてしまった方の施術やメンテナンス方法
 - ・インプラントのホームケア方法
 - ・歯ブラシの特徴を活かした磨き方の実習

実習必要機材 エアフロー、ソニックブラシ

自費のPMTcセミナー 講義+実習・6h

バイオフィーム細菌を意識したプロケアをしていますか？

PMTcを行う上で必要なバイオフィーム内の細菌についての基礎知識を学びます。バイオフィームの除去方法はもとより、プラークの再付着にくい歯面にすることが大切です。子供から大人まで長期メンテナンス患者さんの症例を見ながら、メンテナンス方法について学びます。歯科衛生士が予防のプロとして自信をもってPMTcをおこなってもらえる内容が満載です。

- 内容
- ・細菌学を理解してメンテナンスを行う(バイオフィーム細菌の基礎知識)
 - ・口腔内の観察のポイント(唾液腺開口部・分岐部・付着歯肉・小帯他)
 - ・メンテナンスで使用使用するペーストの特徴、機器の知識と使用テクニック

実習必要機材 エアフロー、ソニックブラシ

■ 位相差顕微鏡と口臭測定の実習セミナー 講義+実習・6h

位相差顕微鏡で免疫細胞の動きを診てみませんか？

歯周病が進行している患者さんのポケット内の細菌にはどんな歯周病菌がいるの？

ポケット内で細菌と闘うために出動している免疫細胞って位相差顕微鏡で見られるの？

位相差顕微鏡を活用する事で、ポケット検査だけではわからないミクロの細菌の動きを知る事ができ、細菌だけでなく血液も採取して免疫細胞の動きを元に歯周病細菌を特定していきます。

位相差顕微鏡の診断方法についてさらに詳しく学びたい、位相差顕微鏡を活用して患者さんのモチベーションアップをしたい医院にお勧めのセミナーです。

症例をもとに、位相差顕微鏡を用いて歯周病予防に対する患者さんの意識を変える説明法をお伝えします。

- 内容
- ・歯周病原菌の特徴と免疫細胞(白血球)の動き
 - ・位相差顕微鏡を用いた歯周病細菌の活動の診断法
 - ・リコール率がアップする位相差顕微鏡の活用法
 - ・検体の取り方と観察の実習
 - ・口臭測定の説明の仕方
 - ・症例相談
- (該当患者さんの口腔内写真とレントゲンをご用意ください)

各セミナー費用

〈DH、歯科医師、歯科助手 講義10名・実習4名以内〉
講師 西田和代 ¥198,000(税込)
実習1名加算(30分延長): ¥14,300(税込)
座学1名加算: ¥8,800(税込)

※講師 西田和代の都合により、水曜日か日曜日(木 応相談)になります。

単発セミナー

■ 小児の保健指導シリーズ



講師 宮坂 乙美

小児のブラッシング・食育セミナー 講義・5h

歯科からも子育てを考えて、そして口育てを考えて指導すると、ブラッシング指導も上手くなります。乳児期・幼児期・学童期それぞれのステージに沿った歯ブラシの選択、仕上げ磨きのコツを学びます。歯科から発信する食育とは？食環境から考える食育ができていますか？全身への影響も考えた食育、お話したことありますか？「甘い物を食べたらむし歯になるからいけないでしょ？」で終わらない食育を学びましょう。「食生活・食環境あつての、フッ化物あつての、ブラッシング」、食を考える事からこれらを養育者に伝えていきましょう。

- 内容**
- ブラッシング**
- ・仕上げ磨きと赤ちゃんとのコミュニケーション
 - ・自分磨きの習慣づけと、養育者への仕上げ磨き指導
 - ・手先の器用さを身につけてもらう診療室での習慣
 - ・口腔機能も考えたブラッシング指導
- 食育**
- ・むし歯予防だけではなく全身にも関係する食育
 - ・しっかり噛みましょうって言うけど具体的にはどう説明したらいいの？
 - ・血糖値の乱高下をさせない食事
 - ・身体に良いと思われている飲料、良かれと思って飲ませている飲料、何が良くなくてダメなのか、きちんと説明できますか？



小児の口腔機能セミナー(乳幼児口腔機能・学童期口腔機能)

乳児・幼児・小学生の口腔機能の基本を学び、指導できる歯科衛生士になるためのセミナーです。口腔機能改善のための指導法やトレーニングについて学びましょう。

講義・5h

- 内容**
- ・乳幼児から診る事が出来る歯科スタッフを目指そう
 - ・臨床・母教室・赤ちゃん教室・離乳食教室・幼稚園・保育園での指導について
 - ・便利グッズに関してもエキスパートになって指導できるようにしましょう
 - ・小学生の口腔機能、口腔機能発達不全に対する評価 対処方法を学びましょう
 - ・歯科衛生士が自費診療で行う「口腔筋機能療法装置」を使ったプレ矯正について
 - ・トレーニングをプチ実習します

各セミナー費用

〈DH、歯科医師、歯科助手 10名以内〉
講師 宮坂乙美 ¥220,000(税込)
追加1名加算：¥13,200(税込)
※講師 宮坂乙美の都合により火曜日か日曜日になります。

■ 歯ブラシコーディネートを活用したブラッシング指導セミナー 講義・5h



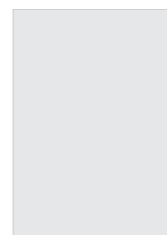
講師 長谷 ますみ

ブラッシング指導を成功に導くには、患者様のおかれている状況やブラッシングに対する意識・予防の価値観を知ることから始まり、関心を持ってもらいやすい説明を心がけることが大切です。また口腔内のさまざまな因子を診ながら状況に合わせて、適切なブラークコントロールを実践して頂くための道具選びと、その歯ブラシに合った指導法を提案しましょう。わかりやすい説明、納得のいく説明で患者満足度がアップすること間違いありません。※認定証を発行します。

- 内容**
- ・歯ブラシの基礎知識
 - ・患者さんは何故行動変容してくれないのか
 - ・患者さんのホームケアに対するステージに合わせた説明
 - ・生活習慣アンケートを使って主観的情報収集
 - ・歯ブラシカルテを使って客観的情報の整理
 - ・患者さんの口腔内環境に合わせた歯ブラシコーディネート
 - ・歯ブラシの特徴を活かした磨き方の実習

費用

〈DH、歯科医師、歯科助手 10名以内〉
講師 長谷ますみ ¥198,000(税込)
追加1名加算：¥12,100(税込)



歯ブラシカルテ



生活習慣アンケート

オーラルストレッチ実習セミナー

講義+実習・6h



口腔機能を維持することに着目したオーラルストレッチは、口腔周囲筋の「緊張緩和」「機能促進」「美容効果」を認める歯科衛生士ならではの手法として多くの方に喜ばれています。くいしばり・TCHなどの習癖による不調を改善するリラクゼーションとして、美容ケアとして、メンテナンスの付加価値としてご利用いただけるメソッドを講義と実習で学んでいただけます。※修了証を発行します。

内容

- ・口腔周囲筋の基礎知識と触知法
- ・個人に合わせたホームケア「歯ブラシストレッチ」のご提案
- ・咀嚼筋のストレッチ(相互実習)
- ・表情筋のストレッチ(相互実習)

費用

- 〈DH、歯科医師 講義・実習6名以内〉
- 講師 渡邊 彩 ¥220,000(税込)
- 実習1名加算：¥33,000(税込)
- 実習なし座学のみ1名加算：¥8,800(税込)
- ※実習追加人数によりましては延長時間を検討します。
- ※講師 渡邊彩の都合により、月・金・土曜日以外で応相談になります。



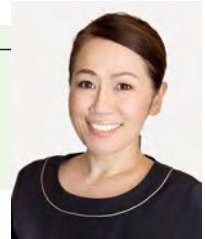
講師 渡邊 彩

ホワイトニングセミナー

自信を持って患者様にホワイトニングをお勧めできますか？

年間4,000名以上が通う「ホワイトニングサロンReflet」のホワイトニング法が学べる研修です。原価を抑えより多くの方にお勧めしやすいシステムと、しみくい・痛みの出にくい薬剤を使用したホワイトニングです。ホワイトニングの基礎知識から、満足度UPにつながるカウンセリング法まで幅広い内容でお伝えします。

講師 土井 暢子



1 dayセミナー

講義+実習・6h

内容

座学
3h

- ・ホワイトニングの基礎知識～患者さんへのすすめ方
- ・患者さんにわかりやすく伝えるカウンセリングの基本
- ・施術のコツ・知覚過敏を防ぐには…
- ・ホームホワイトニングについて
- ・Reflet式ホワイトニングの仕組みと施術方法

実習
3h

- ・Reflet式ホワイトニング手順
- ・Reflet式ホワイトニングの施術実習

費用

- 〈DH、歯科医師、歯科助手 講義10名以内 実習4名以内〉
- 講師 土井暢子 ¥198,000(税込)
- 実習1名加算：¥22,000(税込)
- 座学1名加算：¥8,800(税込)

使用教材

ご準備いただくもの：
ホワイトニング専用照射器、過酸化水素水(30～35%)、紙練板、スパチュラ、排唾管、アングルワイダー、プロフィーカップ、ブラシ
【2daysのみ】カルボール、無水エタノール、表面麻酔(ゲルタイプ)

共通事項

- ・実習5名以上の場合、講師とインストラクター2名での対応になります。(2名分の交通費、出張費のご負担となります。)
- ・実習追加は計4名までを限度とします。
- ※講師 土井暢子の都合により、土曜日以外になります。

2 daysセミナー

講義+実習・6h×2日

1日目内容

座学
3h

- ・ホワイトニングの基礎知識～患者さんへのすすめ方
- ・患者さんにわかりやすく伝えるカウンセリングの基本
- ・施術のコツ、知覚過敏を防ぐには…
- ・満足度UPとリピーターを増やす方法
- ・Reflet式ホワイトニングの仕組みと施術方法

実習
3h

- ・Reflet式ホワイトニング手順
- ・Reflet式ホワイトニングの施術実習

2日目内容

座学
3h

- ・症例を用いた応用知識
- ・術前術後のカウンセリング方法(応用編)
- ・ホームホワイトニングについて(トレイ作成のコツ)
- ・ガムピーリングについて
- ・ホワイトニング導入に向けたシステム作り～SNS活用～

相互
実習
3h

- ・心地よい施術を行うための接遇やカウンセリング
- ・効率よく施術を行う手技
- ・ガムピーリング実習

費用

- 〈DH、歯科医師、歯科助手 講義10名以内 実習4名以内〉
- 講師 土井暢子 ¥330,000(税込)
- 実習1名加算(1日につき)：¥22,000(税込)
- 座学1名加算(1日につき)：¥8,800(税込)

開業支援 予防を目指した新規開業のお手伝い・新規開業支援セミナー

患者様に気持ちよく通っていただける環境を作るためには、カウンセリングシステムの構築や医療人としてのマナーを身につけておく必要があります。

また、スムーズなスタートのためにスタッフが動きやすい受付、診療室、バックヤード等のシステムづくりも大切です。院長先生の理念に基づいたクリニックを作り上げていくためのお手伝いをします。

費用

- 講師 田河和子
- 1日7h、3日間 計21h ¥693,000(税込)

- ※詳細はHPをご確認ください。
- お打ち合わせをさせていただき、カリキュラムを決定します。

講師 田河 和子

