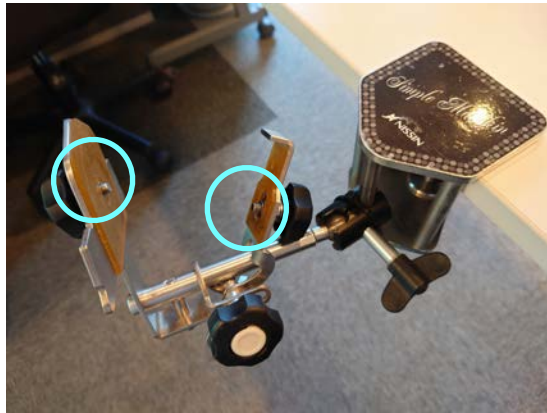
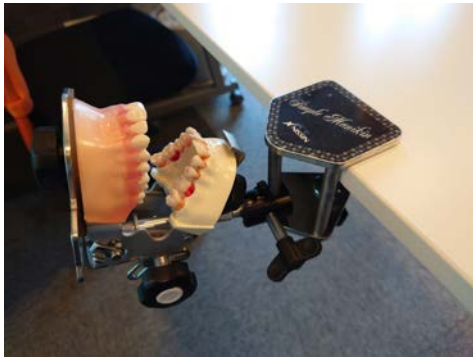
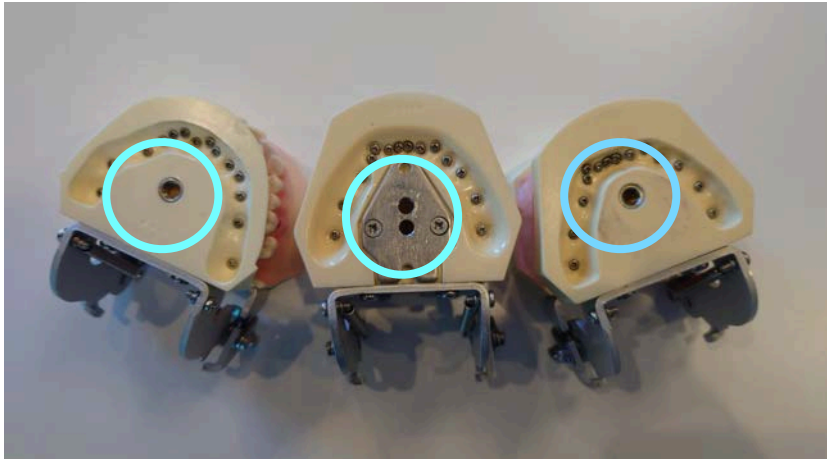


SRP実習 顎模型のご準備について

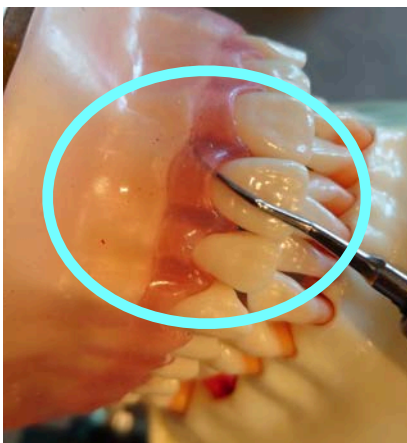
- ・ 歯肉縁下にキュレットを挿入可能
 - ・ 人工歯がネジで固定されている物
 - ・ NISSINシンプルマネキンに装着するためのネジ穴が模型上下についている模型
- 以上を満たしてましたら、どの模型でも構いません。



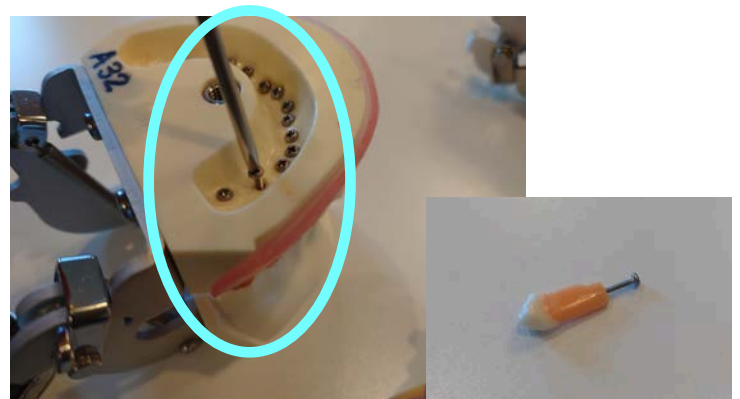
マネキンの上下ネジに
模型を取り付けます



★ 模型上下に、
マネキンに取り付けるためのネジ穴がある



★ 歯肉縁下にブレードを挿入できる



★ 人工歯が1本1本ネジで固定されている

- ・ 歯肉は、上下つけていただいで問題ありません。
(有料貸出模型は、下の歯肉を外しています。)
- ・ 頬粘膜・舌は、あればつけていただいで問題ありません。
- ・ 人工歯の削合を避けるため、人工歯石・マニキュアの塗布をおすすめします。
- ・ 貸出模型をご希望される場合は、必ず事前にご連絡ください。

※ マネキンは弊社でご準備します。

